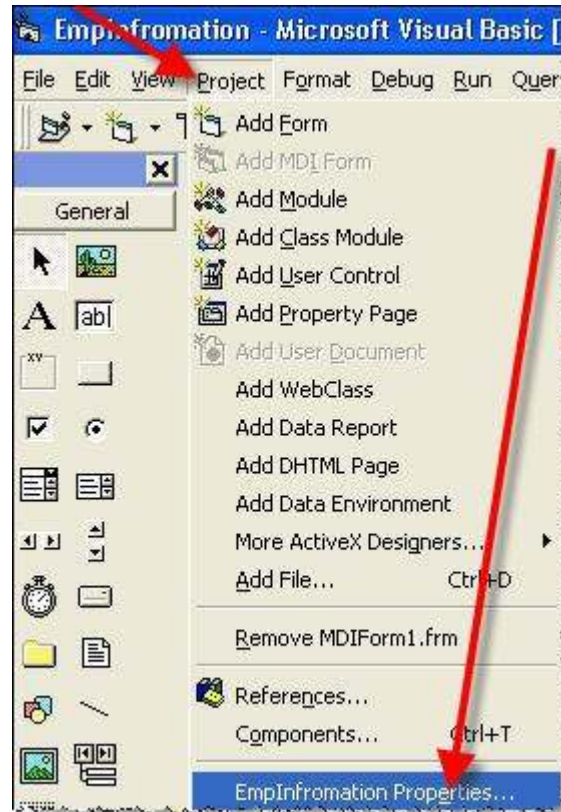
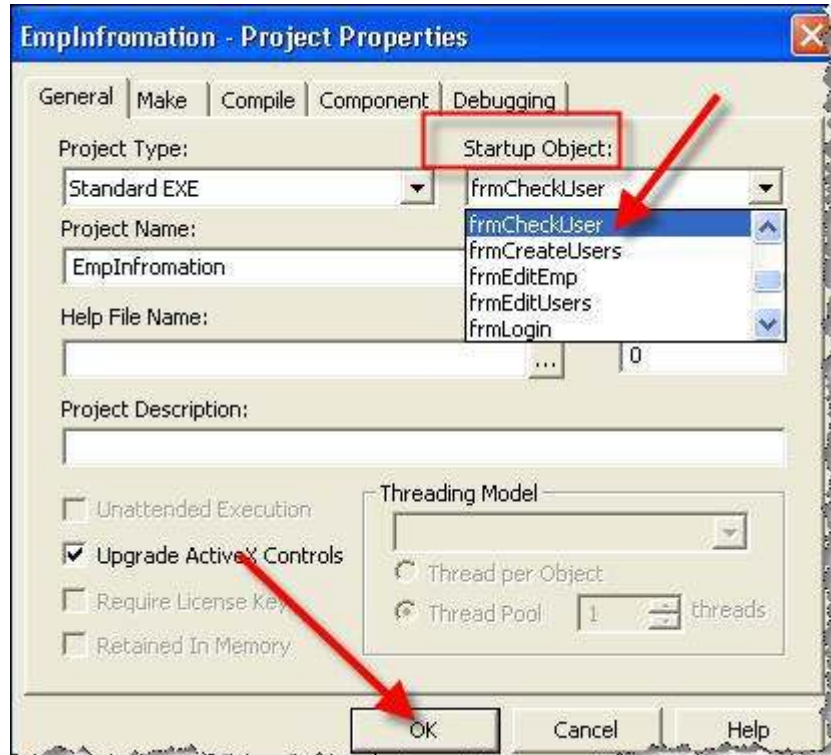


إذهب من القائمة :

Project → EmpInfromation Properties



اضغط عليها لكي تفتح معك هذه الشاشة :



حدد من الـ **Startup Object** النموذج " **frmCheckUser** " الذي سوف يقوم **بالتشبيك** على جدول المستخدمين عندما يكون الجدول فارغ ، ويتم إنشاء مدير النظام للقاعدة ، وإذا لم يكن كذلك يتم إظهار نموذج تسجيل الدخول .